


## 会社概要

商号 株式会社ジオリサーチ  
設立 1972(昭和47)年9月18日  
代表者 代表取締役社長 寺崎 真  
代表取締役副社長 氏家 真一  
取締役 測量部長 北野 智也  
所在 〒063-0035  
北海道札幌市西区西野5条3丁目8番26号  
電話 011-661-1140(代表)  
FAX 011-661-1469  
E-Mail info@georesearch.jp  
URL georesearch.jp  
資本金 17,050千円  
従業員数 17名(うち技術者15名)  
業務登録 測量業(12)-4827  
取引銀行 北洋銀行

## 沿革

1972(昭和47)年9月 ㈱片山測量設計事務所として創業  
2014(平成26)年11月 ㈱テクノリサーチと合併  
株式会社ジオリサーチに社名変更

## 会社案内

 株式会社 **ジオリサーチ**  
Geo research Co.,Ltd.





## 会社方針

### 時代のニーズにこたえる『安心・安全・信頼』

弊社は昭和47年の創業です。創業当時は開発局(農業部門)の土地改良等の測量調査を主としていましたが、その後、開発局の事業拡大に伴い用地・管理測量等の業務範囲を拡大して今日に至っております。

平成26年11月に榊山測量設計事務所と(株)テクノリサーチの合併後、

現在の社名 株式会社 ジオリサーチに変更となります

これからは多様な新技術、専門技術(点群データ処理・写真技術)を活用させ顧客の御満足いただける『提案』と『安全・安心』を柱に社会資本の効率的な維持管理に貢献する所存です

## 業務実績

主たる顧客 北海道開発局  
北海道  
札幌市

業務実績  
平成31年度 札幌開発建設部管内 道路占用物件調査等業務  
一般国道5号 仁木町 寺の川地区用地測量業務  
一般国道5号 共和町 南町測量調査業務  
一般国道5号 倶知安町 第三電線共同溝外測量調査業務  
米里・行啓通用地確定測量

令和2年度 中後志地区 双葉ダム管理用道路外一連用地測量業務  
一般国道229号 島牧村 栄浜測量調査業務  
北海道防衛局(2) 航空自衛隊三沢基地奥尻島分屯基地  
測量調査業務  
市道認定予定線(東区北51条東3丁目地区)用地確定測量  
都市公園台帳整備補正業務

札幌開発建設部  
小樽開発建設部  
小樽開発建設部 小樽道路事務所  
小樽開発建設部 倶知安開発事務所  
札幌市

小樽開発建設部  
小樽開発建設部 岩内道路事務所

北海道防衛局  
札幌市  
札幌市

## 加盟団体

公益社団法人 日本測量協会  
道央測量協会

一般社団法人 北海道測量設計協会  
札幌地区測量設計協会

一般社団法人 北海道測量会館  
札幌市測友会

## 事業内容

### 測量・調査

公共測量全般において豊富な実績を礎に 常に最新技術を精査・導入し高品質な成果作成を目標に実施しております

【主な営業品目】 基準点測量	GNSS(スタティック RTK VRS 各種検定対応) TSによる1~4基準点 各種水準測量
用地測量	公共事業に伴う用地測量(道路・河川等)各種登記 資料調査 境界確認等
管理測量	道路不用物件調査 台帳図整備測量 適正化に伴う占用物件調査
路線測量	線形決定 中心線測量 縦横断測量 等
河川測量	河川測量 深淺測量 定期縦横断測量 等
現地測量	地形測量 (TS GNSS)
工事測量	工事起工測量 工事電子納品 完成平面図作成

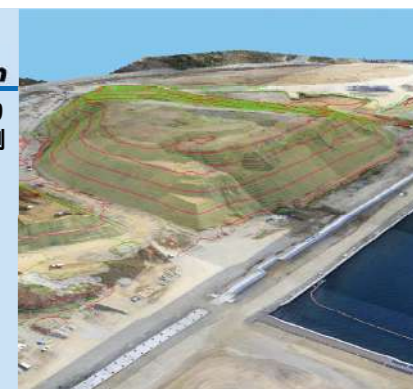


### 三次元計測



主にUAV(ドローン)・TLS(地上型レーザースキャン)を利用し3次元計測を実施しております i-Construction対応計測、路面性状、急崖斜面計測等 約15年以上の3次元計測技術を駆使し対応いたします

【主な営業品目】 i-Construction	三次元点群測量(起工・出来形管理) 三次元設計データ作成 出来形管理帳票作成
UAV(写真)	撮影図化・点群化 デジタル写真撮影(景観・工事) 簡易モザイク写真 オルソフォト
UAV(LS)	三次元点群計測 各種点群処理・解析
TLS	三次元点群計測 路面性状 文化財調査 各種点群処理・解析
MMS(車載移動型)	三次元点群計測 三次元画像計測 各種点群処理・解析
計測データ解析	地形図作成 縦横断図作成 ヒートマップ等解析図面作成



## 主な資格者

土地家屋調査士	1名
測量士	12名
測量士補	3名
技術士補	1名

## 主要機器

地上型レーザースキャナ	2台
GNSS測量機	4台
トータルステーション	8台
電子レベル	2台
UAV(ドローン)	4機
A0大判プリンタ	2台